

Wer sind wir:



Katja Bestel

Referentin für das Lehramt an
berufsbildenden Schulen

Leibniz School of Education
Im Moore 11 (Geb. 1135)
30167 Hannover

☎ 0511 762 19762

✉ katja.bestel@lse.uni-hannover.de



Friederike Krause

Wissenschaftliche Mitarbeiterin für
Berufs- und Wirtschaftspädagogik

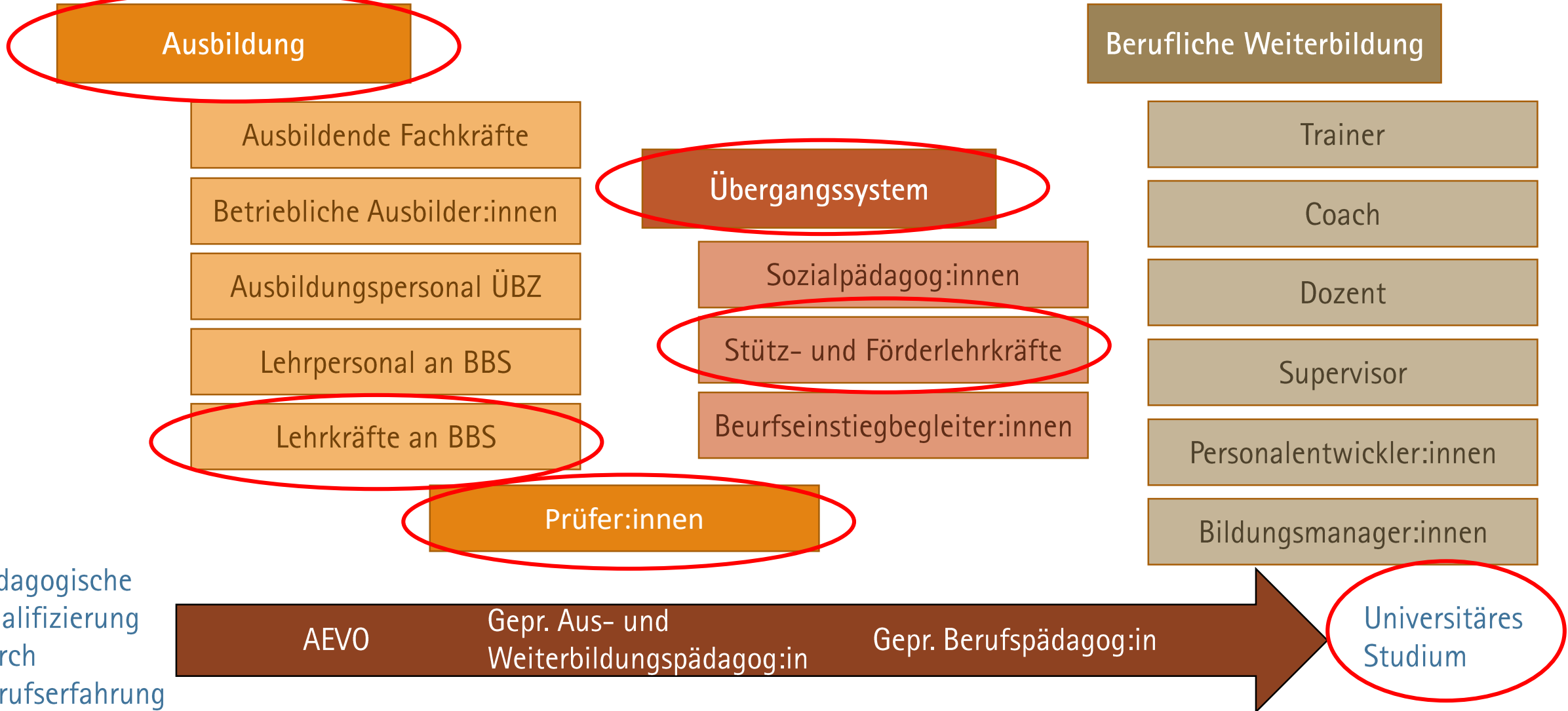
Institut für Berufspädagogik und
Erwachsenenbildung (IfBE)
Im Moore 11B (Geb. 1138)
30167 Hannover

☎ 0511 762 17609

✉ friederike.krause@ifbe.uni-hannover.de

Berufliches Bildungspersonal

(vgl. Ullmer et al. 2012; Meyer 2020)

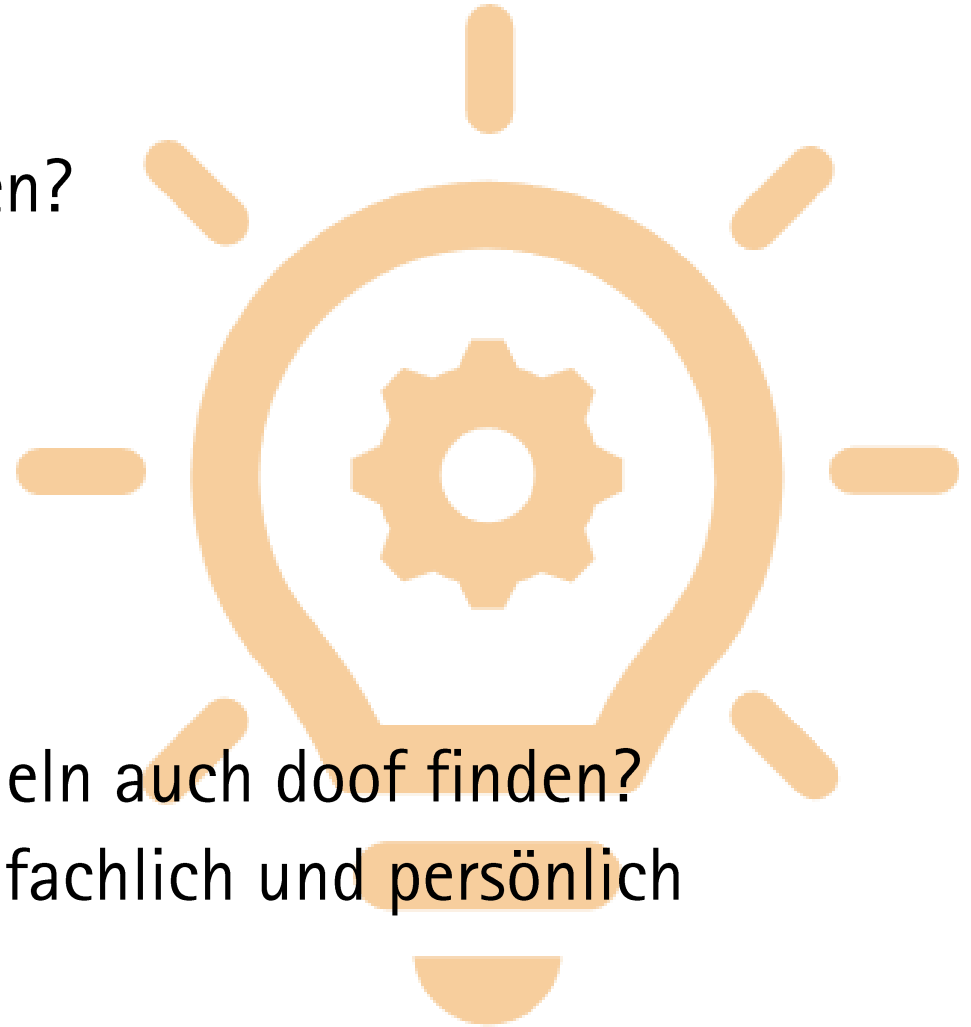


Pädagogische Qualifizierung durch Berufserfahrung

10.09.2024

Wer sind Sie?

- Wer hat eine Berufsausbildung abgeschlossen?
- Wer arbeitet gerne mit anderen Menschen?
- Wer hat keine Angst vor Schüler:innen?
- Wer spricht gerne mit anderen Menschen?
- Wer spricht gerne vor anderen Menschen?
- Wer arbeitet gerne mit anderen?
- Wer kann eigene Ideen und das eigene Handeln auch doof finden?
- Wer möchte andere dabei unterstützen sich fachlich und persönlich weiterzuentwickeln?



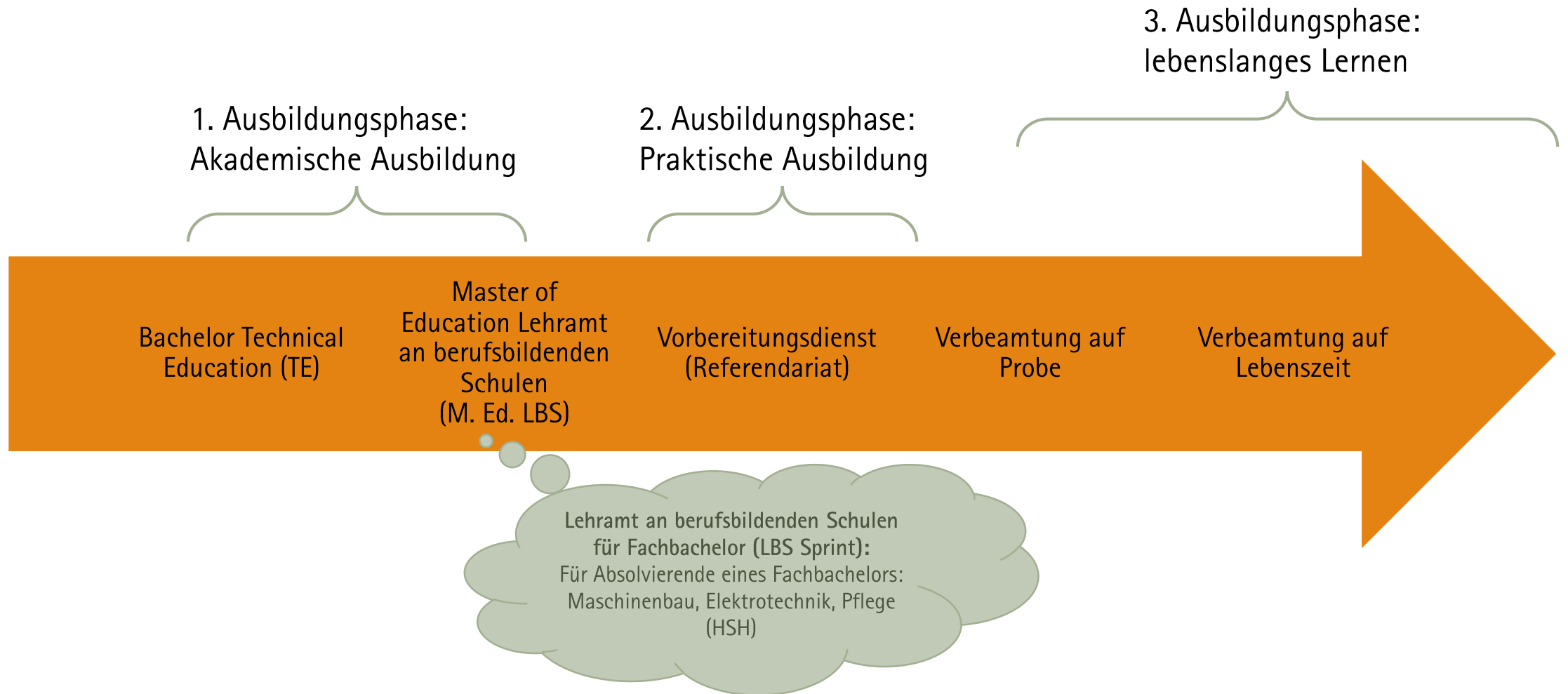


Wie sieht das Studium aus?

Lehramt an berufsbildenden Schulen



How to Berufsschullehrkraft....

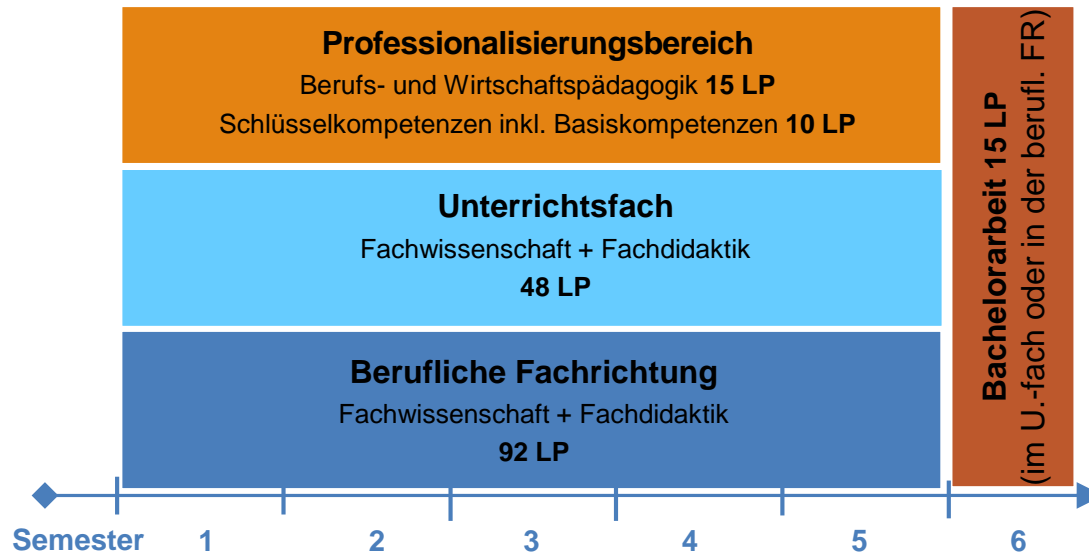


Berufspraktische Tätigkeiten

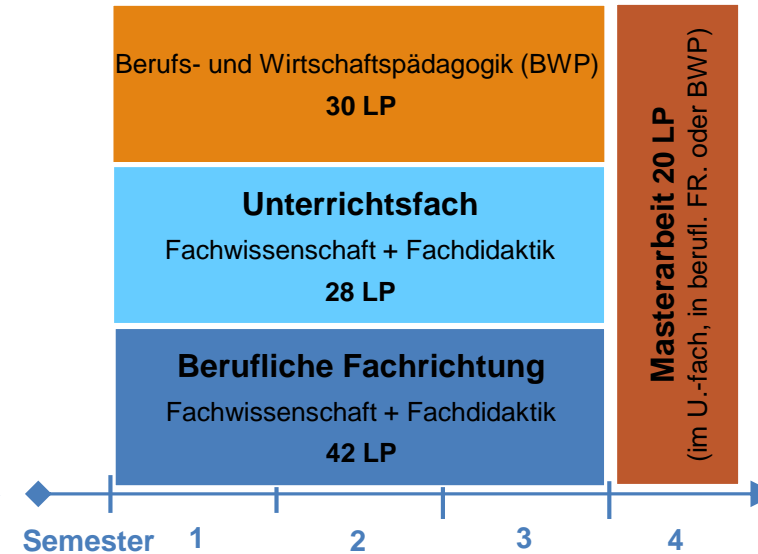
- ✓ Nachweis über berufspraktische Tätigkeiten (s. Anlage 5, Nds. MasterVO-Lehr)
 - 2 Möglichkeiten:
 - Abgeschlossene fachrichtungsbezogene Berufsausbildung
 - 52 Wochen berufspraktische Tätigkeit (Praktika)
 - Beurlaubung für 2 Semester (ca. 52 Wochen), um berufspraktische Tätigkeiten auszuüben ist möglich
- **Nachweis** der berufspraktischen Tätigkeit muss **bis zur Anmeldung** der **Masterarbeit** erbracht werden.

Studienstruktur

Bachelor Technical Education



Master Lehramt an berufsbildenden Schulen



Was Sie lernen können: Zulässige Fächerkombinationen (B. Te. & M. Ed. LBS)

	Bautechnik	Elektrotechnik	Farbtechnik und Raumgestaltung	Holztechnik	Lebensmittel- wissenschaft	Metalltechnik
Chemie	•	•	•	•	•	•
Deutsch	•	•	•	•	•	•
Englisch	•	•	•	•	•	•
Evangelische Religion	•	•	•	•	•	•
Katholische Religion	•	•	•	•	•	•
Informatik	•	Nein	•	•	•	•
Mathematik	•	•	•	•	•	•
Physik	•	•	•	•	•	•
Politik	•	•	•	•	•	•
Spanisch	•	•	•	•	•	•
Sport	•	•	•	•	•	•

Hier müssen Sie zeigen, was Sie können: Fachspezifische Zulassungsvoraussetzungen

Englisch & Spanisch

- Sprachtest vor der Bewerbung
- Dreimonatiger Auslandsaufenthalt



<https://www.uni-hannover.de/de/studium/vor-dem-studium/bewerbung-und-zulassung/voraussetzungen-zum-studium/sprachnachweise/>

Sport

- Eignungstest für das Fach Sport vor der Bewerbung
 - In Niedersachsen zwei Jahre gültig



https://www.sportwiss.uni-hannover.de/eignungsfeststellung_sw.html

Für Ihr Selbststudium: Informationen zu den Studiengängen...

<https://www.uni-hannover.de/de/studium/studienangebot/gesamt>



Leibniz Universität Hannover

Universität | **Studium** | Forschung | Weiterbildung

Studium > Studienangebot

Das Studienangebot der Leibniz Universität Hannover

Suchbegriffe, Studiengang ... Suchen

Detailsuche

Abschluss	▼	Studienbeginn	▼
Hauptunterrichtssprache	▼	Fachrichtung	▼
Lehramt	^	Zulassungsmodus	▼

- Lehramt an Gymnasien
- Lehramt an berufsbildenden Schulen
- Lehramt für Sonderpädagogik

Lehramtsstudiengänge ausschließen

... noch mehr Informationen

<https://www.lse.uni-hannover.de/de/studium/lbs/>



Leibniz School of Education

Die Leibniz School | **Studium** | Forschung | Lehrkräftefortbildung | Schulprojekte | LSConnect

Lehramt an berufsbildenden Schulen

Bachelor Technical Education Master Lehramt an berufsbildenden Schulen Masterstudiengang Lehramt an berufsbildenden Schulen für Fachbachelor (LBS-Sprint) Zertifikatsprogramm 2. Fach Lehramt an berufsbildenden Schulen

Lehramt an berufsbildenden Schulen

Das Studium für das Lehramt an berufsbildenden Schulen setzt sich in Hannover aus dem Bachelorstudiengang Technical Education (Bachelor TE) und dem Masterstudiengang Lehramt an berufsbildenden Schulen (Master LBS) zusammen. Zusätzlich

Noch Fragen? – Hier wird Ihnen geholfen:


Ansprechpartnerinnen Technical Education/ Bachelor of Science

<https://www.uni-hannover.de/de/studium/im-studium/pruefungsinfos-fachberatung/studiengang/detail/kontakt/technical-education>

Katja Bestel

Allgemeine Fachberatung

 katja.bestel@lse.uni-hannover.de

 +49 511 762 19762

 mittwochs: 09:30 – 11:30 Uhr

Prof. Dr. Alexandra Bach

Berufliche Fachrichtung Bautechnik

 bach@ibw.uni-hannover.de

 +49 511 762 3086

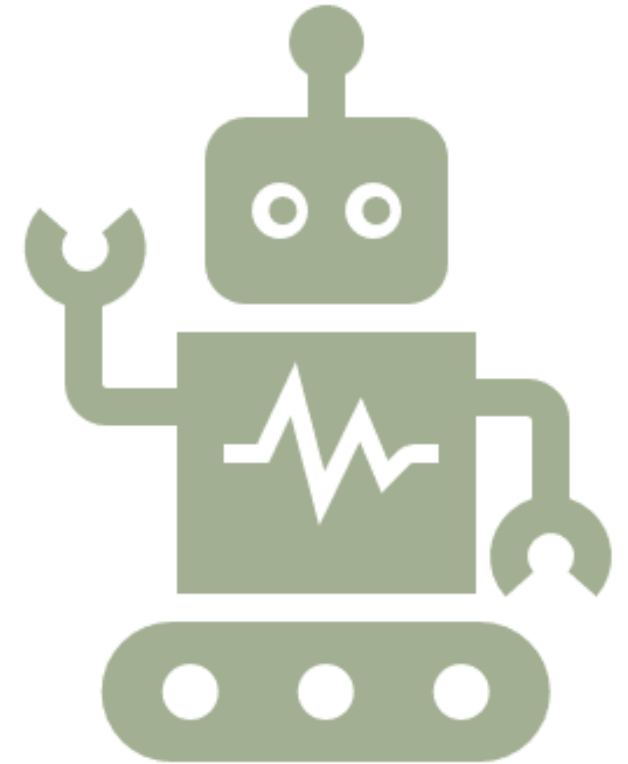
 nach Vereinbarung



Folie mit Bildern der Lehr- und Lernräume

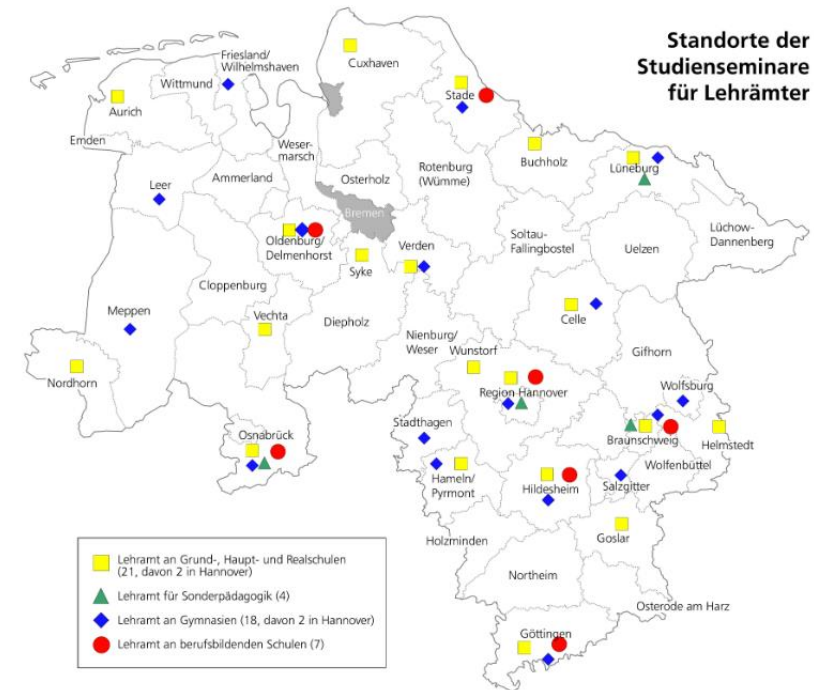
L2D2? Zum Beispiel...

Und nach dem Studium?



Vorbereitungsdienst aka Referendariat

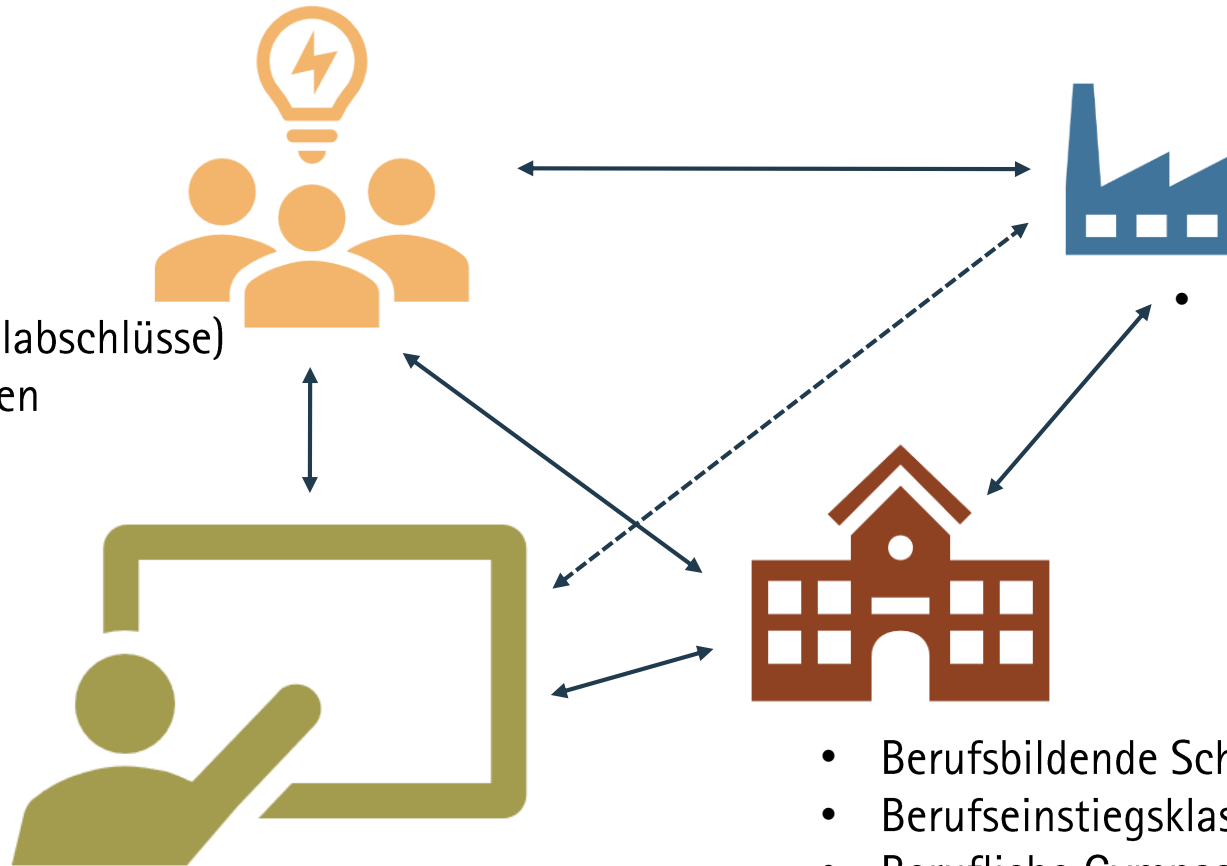
- 18 Monate
 - Beginn zum 01.11. und 01.05.
 - 1551,92€
 - 3 Tage Schule, 2 Tage Studienseminar
- Beamtenverhältnis auf Widerruf



Fakten für Berufsschullehrkräfte

- Heterogene Lerngruppe (Alter, versch. Oder keine Schulabschlüsse)
- 2022/23: 222.777 Schüler:innen

- Lehrbefähigung für Sek. II
- Besoldung & Stundenzahl wie Lehramt Gymnasium/ Sonderpädagogik
- Kann das Abitur abnehmen
- Stand 15.11.2022: 11.828 Kolleg:innen



- Wirtschaft
 - z. B. Lernort Betrieb

- Berufsbildende Schulen
- Berufseinstiegsklassen
- Berufliche Gymnasien



Zum Nachlesen...

Ist Berufsschullehrkraft der richtige Beruf für mich?



Ist Berufsschullehramt das richtige für mich?



- Bedarf in berufl. Fachrichtungen:
 - Elektrotechnik, Metalltechnik, Sozialpädagogik, Pflege
- Bedarf in Unterrichtsfächern:
 - Englisch, Deutsch, ev. bzw. kath. Religion

Ja, ich will, Berufsschullehramt

- Bewerbung & Immatrikulation

WiSe:
zulassungsbeschränkt
bis 15.07.

WiSe:
zulassungsfrei
bis 30.09.

Bewerbungszeitraum für den Bachelor Technical Education

Zulassung nur zum Wintersemester

WiSe:
bis 15.01.

SoSe:
bis 15.07.

Bewerbungszeitraum für den Master Lehramt an berufsbildenden Schulen und Master LBS-Sprint

Zulassung zum Winter- & Sommersemester

Informationen:

<https://www.uni-hannover.de/de/studium/vordem-studium/>





Wir freuen uns auf
den Austausch mit
Ihnen!